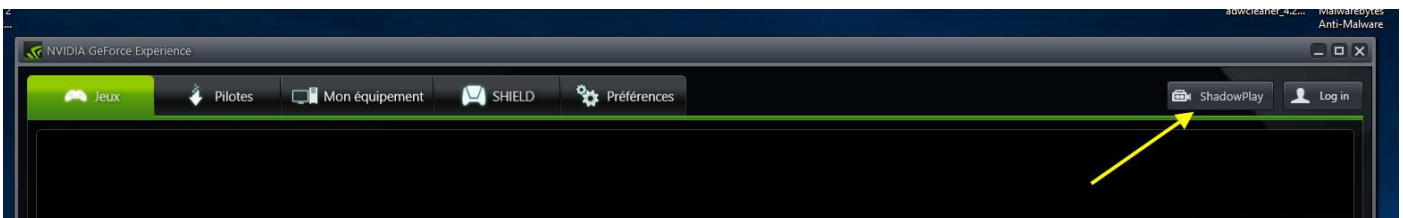


GeForce Experience

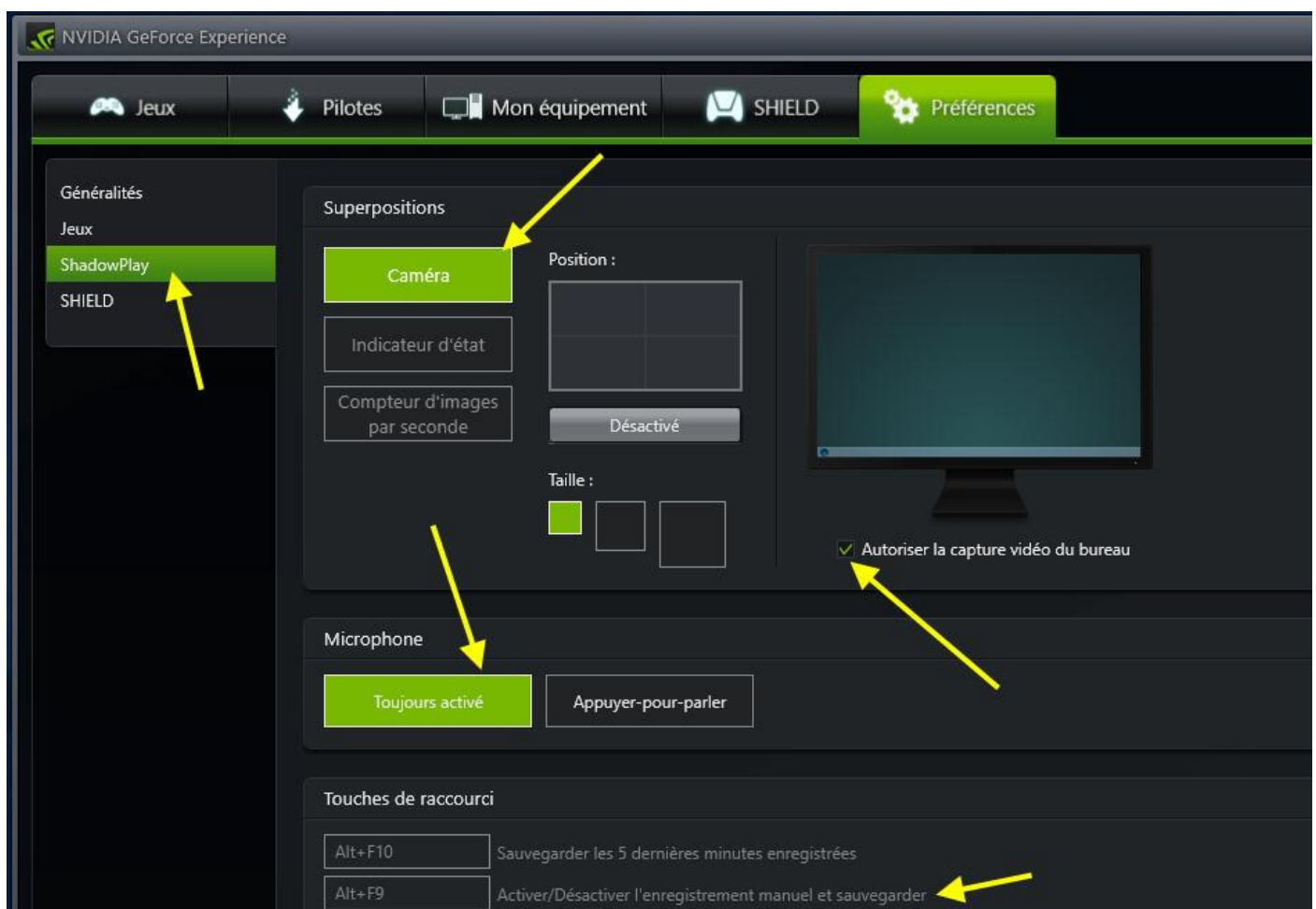
Ouvrir **GeForce Expérience** et cliquer sur **ShadowPlay** :



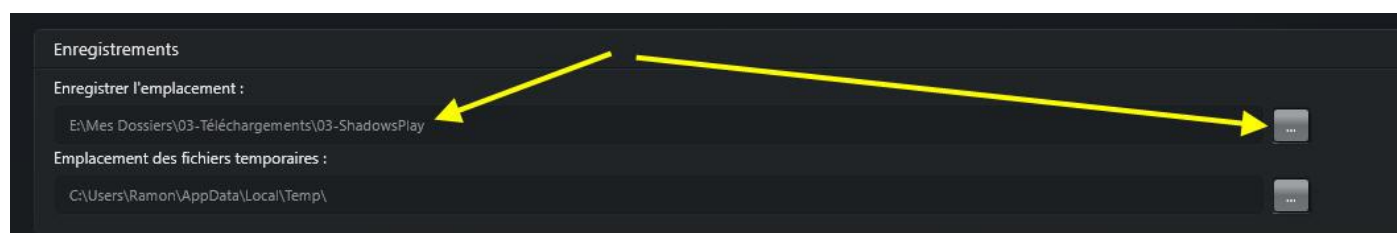
Cliquer sur l'interrupteur pour activer **ShadowPlay** :



Cliquer pour définir les **Préférences** :



Choisir l'emplacement de l'enregistrement :



Choisir le **Mode** et la **Qualité** :



On a choisi le **Mode manuel** : **Alt + F9** lance l'enregistrement, **Alt + F9** arrête l'enregistrement.

On lance ce que l'on veut enregistrer et on fait **Alt + F9** (ou on fait **Alt + F9** puis on lance ce que l'on veut enregistrer, il suffira alors de supprimer la partie que l'on ne veut pas garder au début de l'enregistrement).

Pour arrêter l'enregistrement on fait **Alt + F9**.